

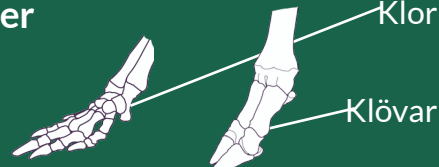
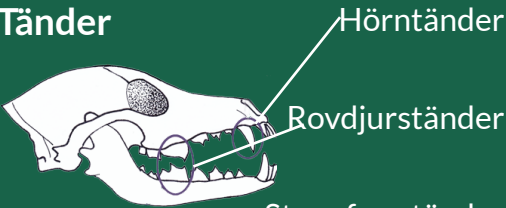



Observationsprotokoll

Sätt kryss i tabellen med informationen från museets utställningar och samlingar.

www.nrm.se/djurmysteriet



| Djuret har  | | Okänt djur | Björn | Bäver | Hare | Katt | Lodjur | Rådjur | Räv | Säl |
|--|--|------------|-------|-------|------|------|--------|--------|-----|-----|
| Hud | Päls  | | | | | | | | | |
| Fötter |  Klor Klövar | | | | | | | | | |
| Tänder |  Hörntänder Rovdjurständer Stora framtänder | | | | | | | | | |
| DNA-sekvens |  T på 4:e positionen A på 7:e positionen | | | | | | | | | |

Prover och DNA-test.

Gör så här

- 1 Titta på de fyra bilderna på det här pappret. Sätt kryss i tabellen under "Okänt djur".
- 2 Om ni får 100% när ni klickar i det okända djurets egenskaper på skärmen har ni gjort rätt.

Foto av päls



Foto av kranium



DNA-sekvens

| | | | | | | | | | |
|---|---|---|---|---|---|---|---|---|----|
| A | T | C | T | C | G | A | G | T | C |
| 1 | 2 | 3 | 4 | 5 | 6 | 7 | 8 | 9 | 10 |



Tips!
Titta noga på bilderna och prata ihop er i gruppen innan ni sätter kryss i tabellen.

Foto av fotspår, skala 1:1

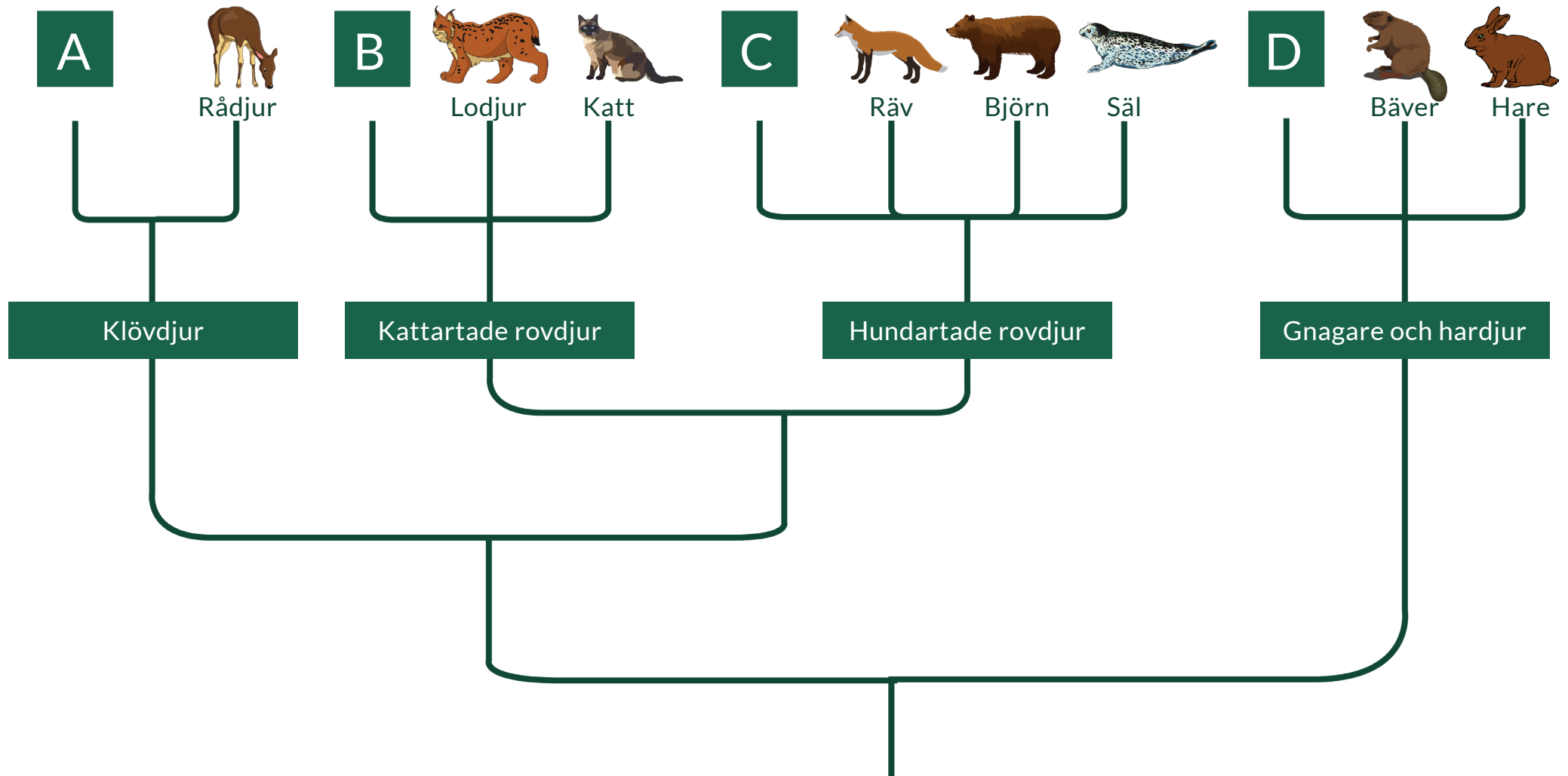


Djurmysteriet

1

Livets träd

Placera det okända djuret som A, B, C eller D.



Djurmysteriet

2