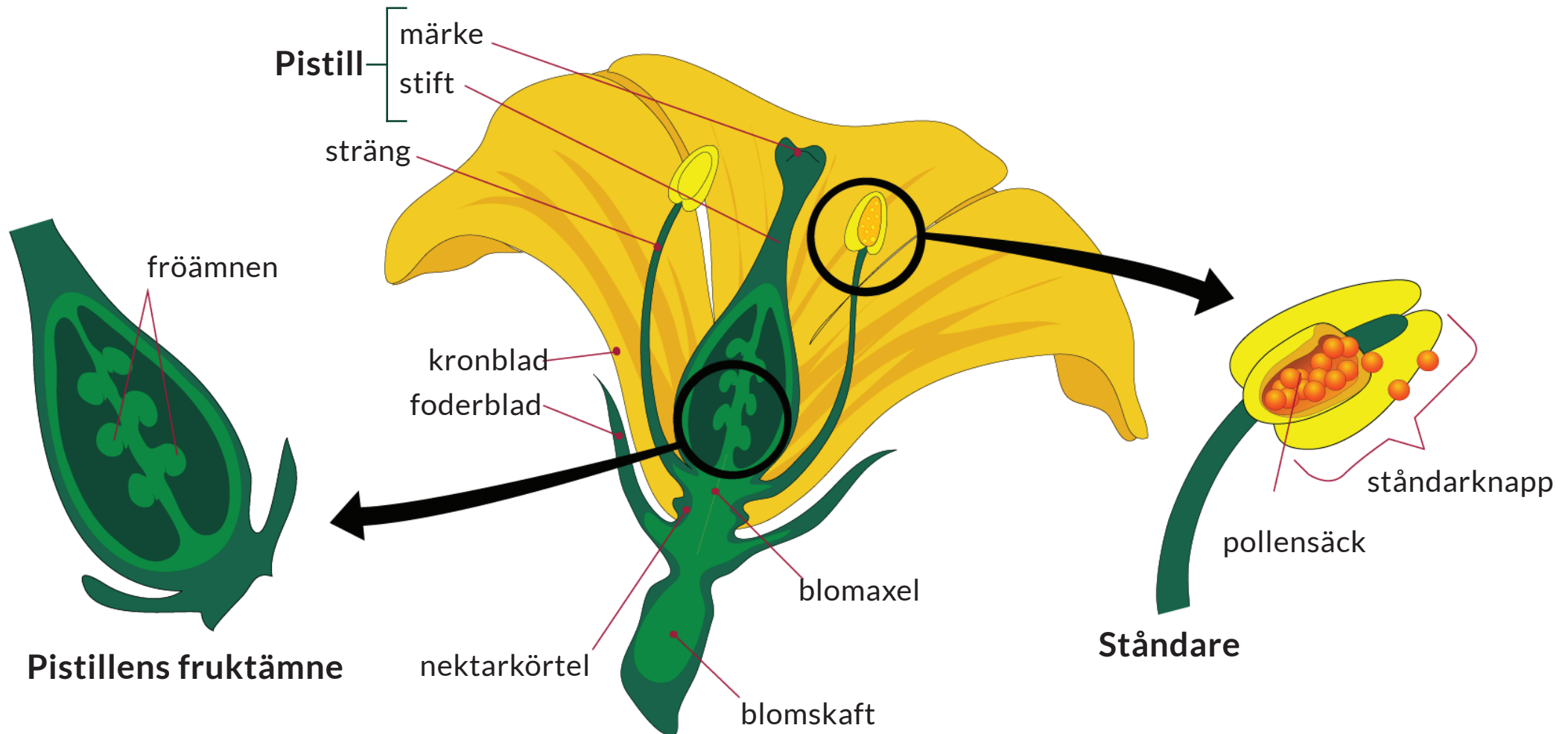


# Blommans delar

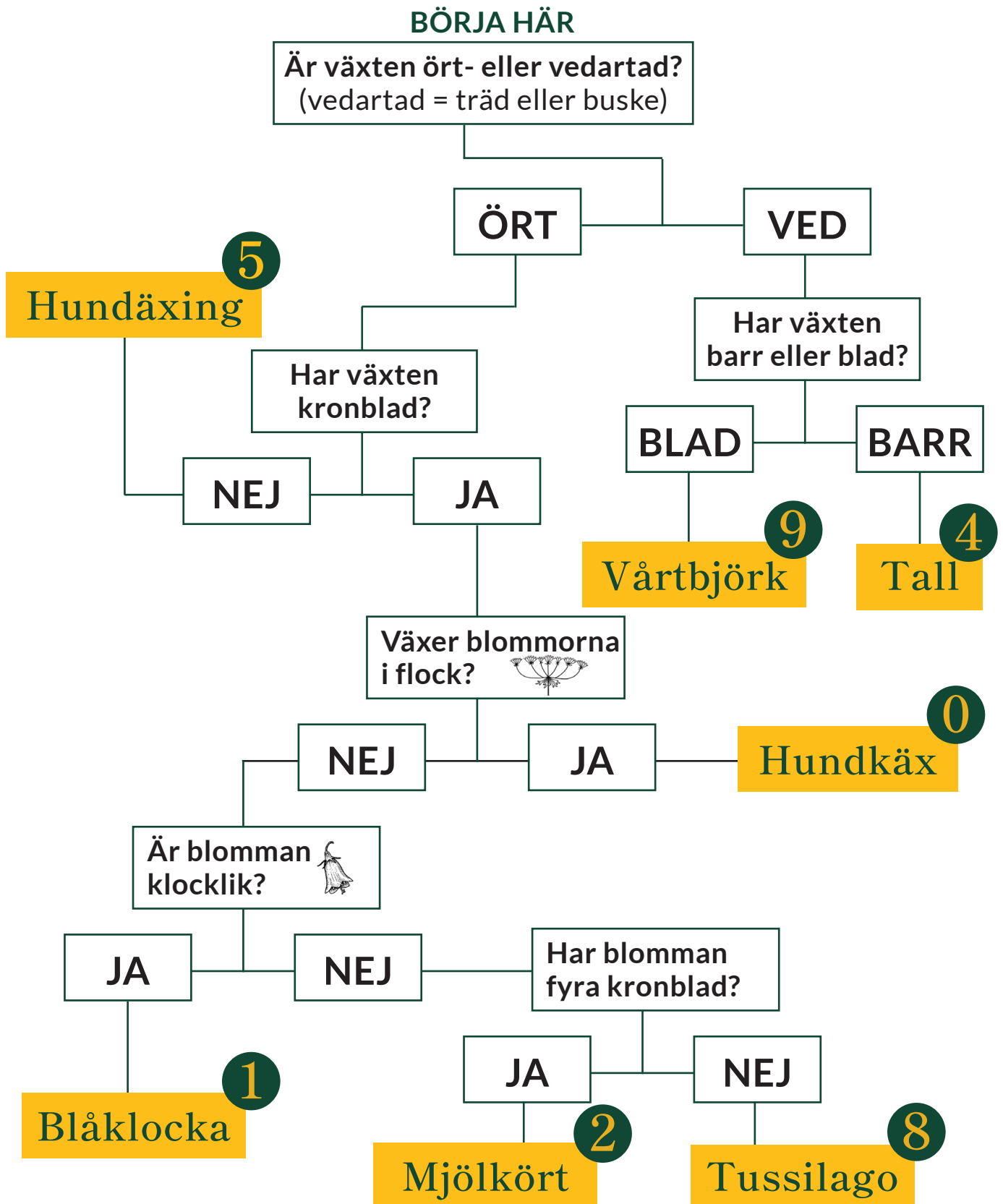


Växtliv

1

Ta en växt i taget och svara på frågorna.




När ni kommer till en grön ruta med tjock ram är ni klara.



Växtliv

2

# Blommor + insekter =

<b>Vilka blommor gillar insekterna?</b> Undersök bilden och sätt kryss i tabellen.	Bi 	Fjäril 	Skalbagge 
<b>Färg</b>    Gul, vit eller lila			
   Rosa, lila eller röd			
  Vit eller grön			
<b>Form</b>  Öppen blomma med mycket pollen			
 Trattlik blomma som passar sugsnabeln			
 Kraftig blomma som håller att sitta på			
<b>Doft</b>  Luktar gott och mycket			
 Luktar gott men inte så mycket			
 Luktar äckligt eller ingenting			

Växtliv

3

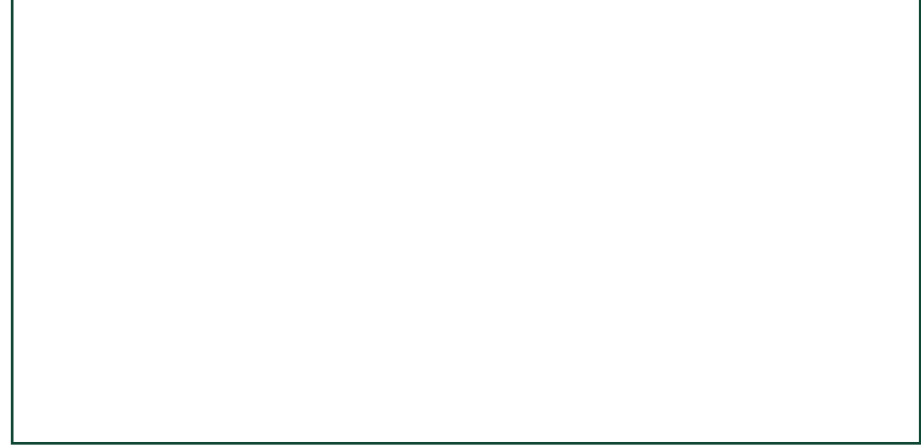
# Rita av pollenkornen

VIKTIGT: Tänk på form och storlek så ni kan skilja dem åt.

**Björk**



**Tall**



**Ek**



**Gran**

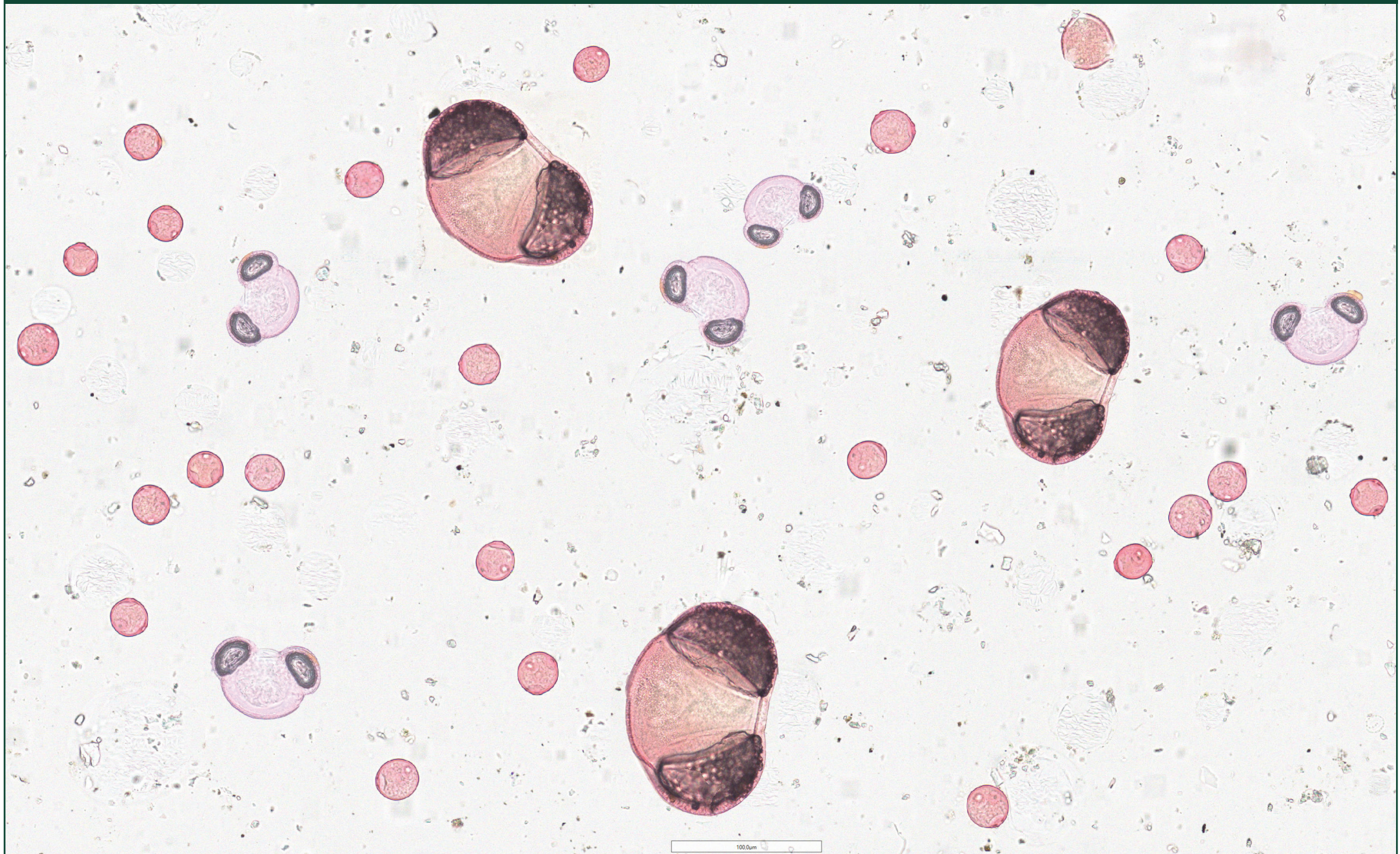


Växtliv

4



# Pollenprovet





Växtliv

5

# Blomväxternas livscykel



Växtliv

6