



Längd

Hona max ca 200 cm
Hane max ca 300 cm

Vikt

Hona max ca 200 kg
Hane max ca 300 kg

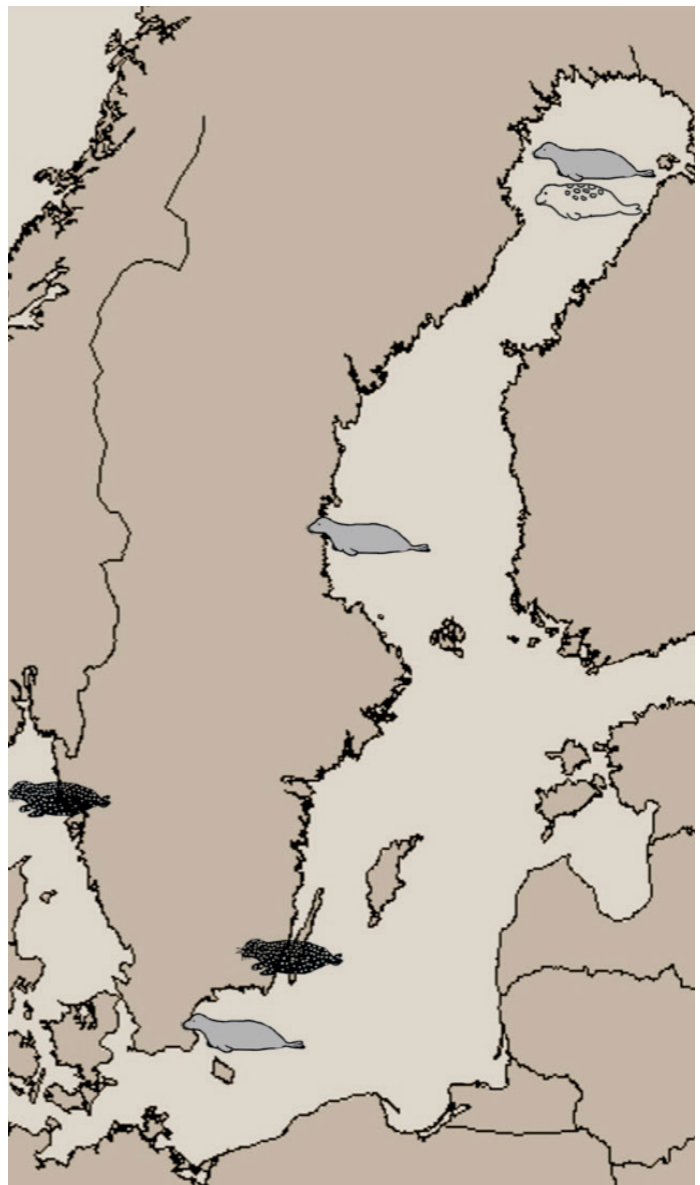
Äter

Fisk

Byter päls

Plats: land

Tid: maj



Forskarjakten

1

Tips till läraren: Efter forskarjakten kan ni använda sälifon för att skiva faktatexter om sälar.



Längd

Hona max ca 160 cm

Hane max ca 180 cm

Vikt

Hona max ca 125 kg

Hane max ca 150 kg

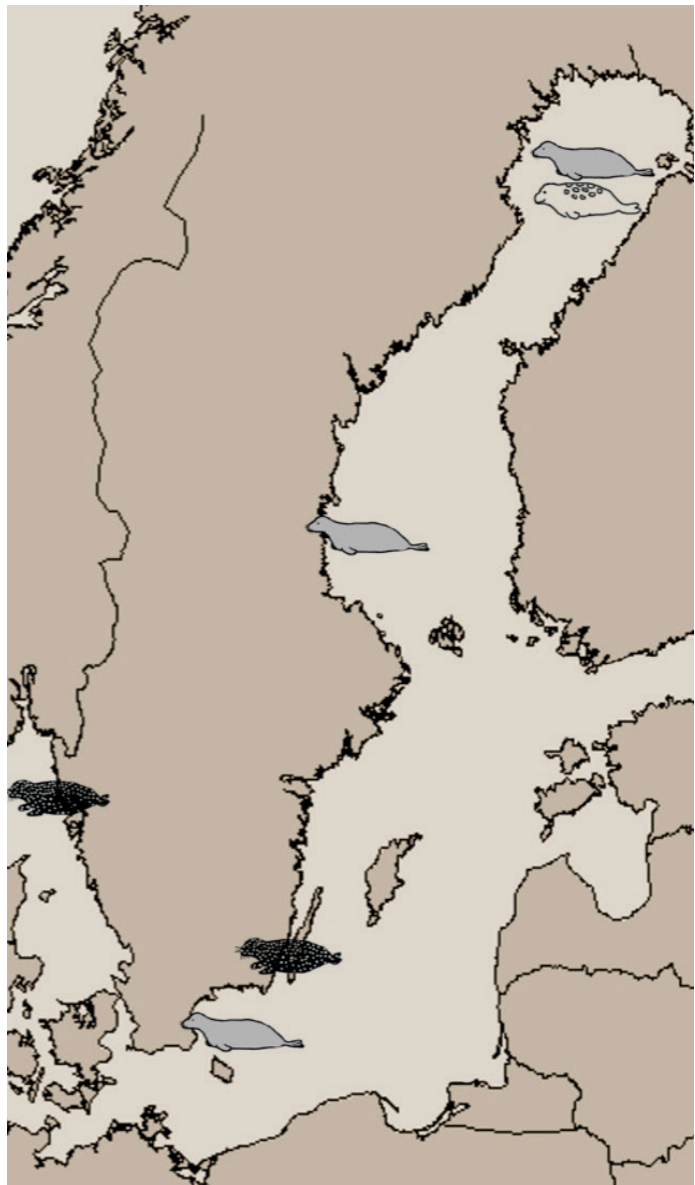
Äter

Fisk

Byter päls

Plats: land

Tid: augusti



Forskarjakten

1

Tips till läraren: Efter forskarjakten kan ni använda sälifon för att skiva faktatexter om sälar.



Längd

Hona max ca 150 cm

Hane max ca 170 cm

Vikt

Hona max ca 110 kg

Hane max ca 125 kg

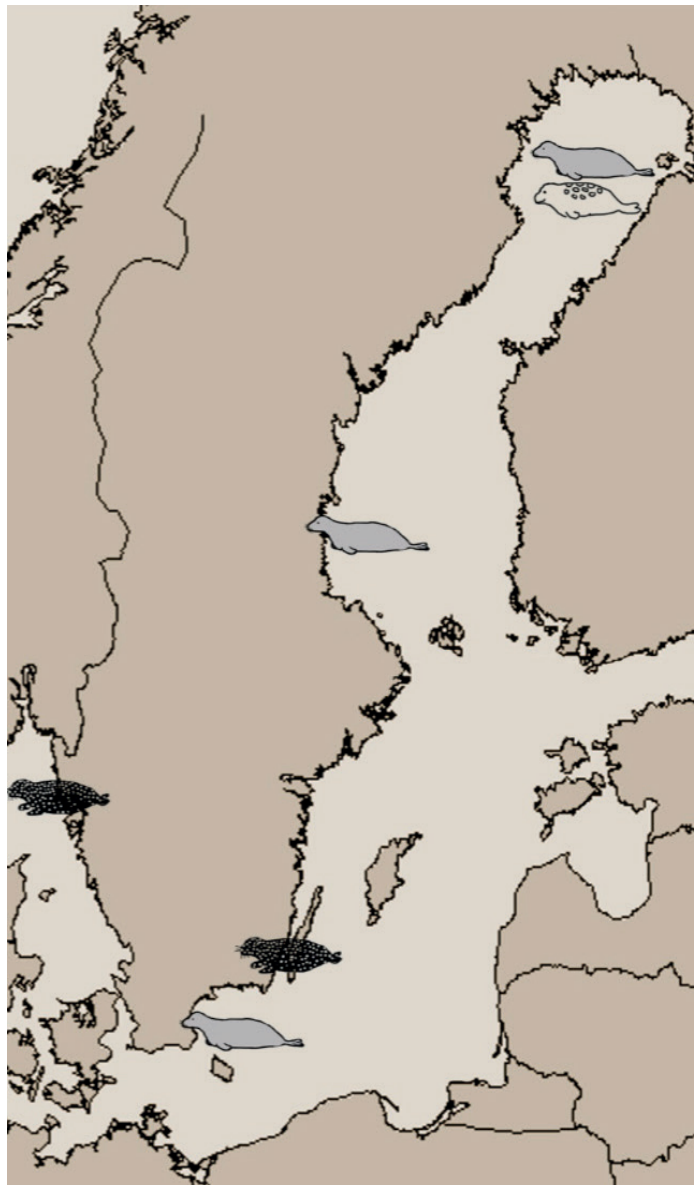
Äter

Fisk

Byter päls

Plats: is

Tid: april



Forskarjakten

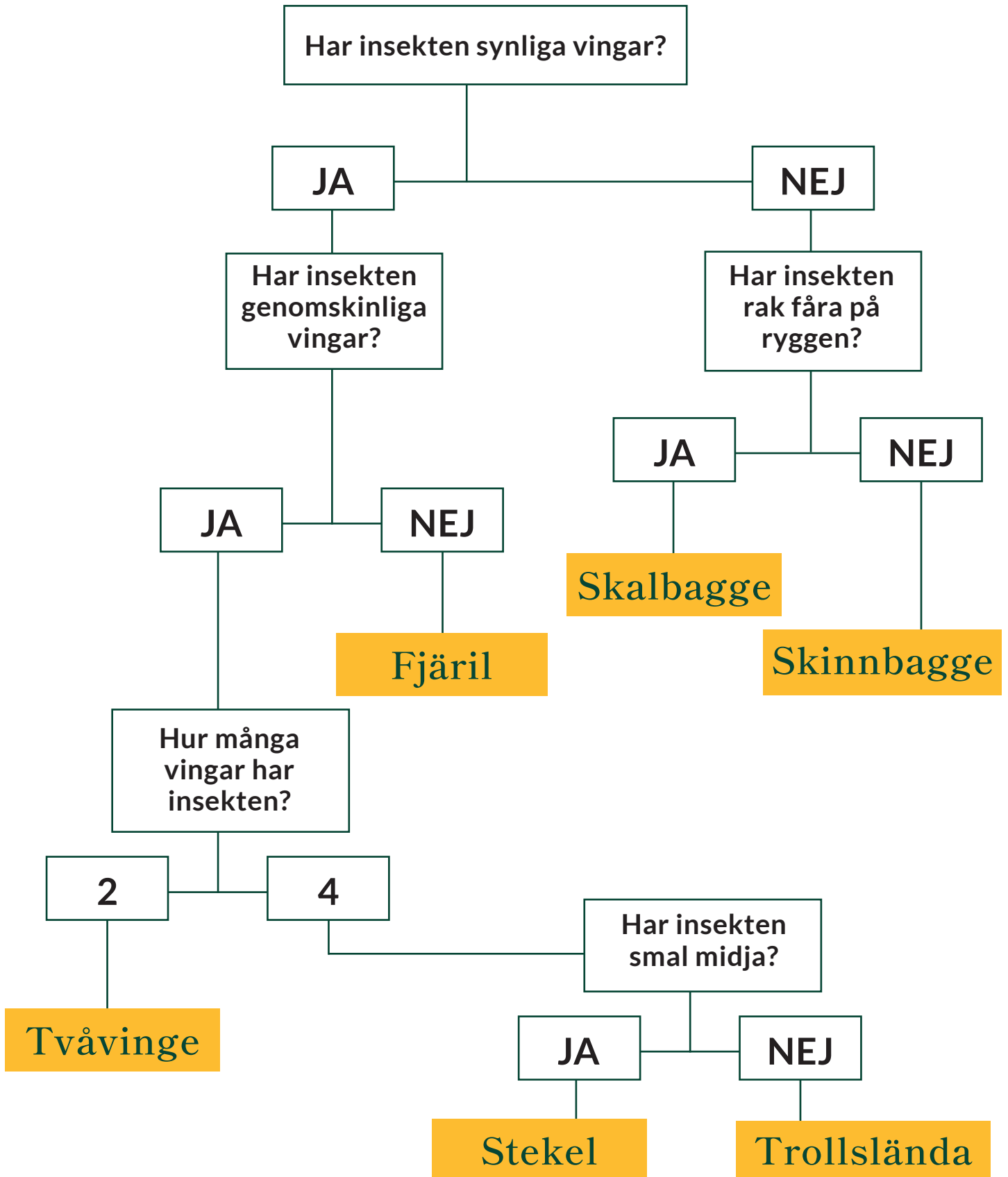
1

Tips till läraren: Efter forskarjakten kan ni använda sälifon för att skiva faktatexter om sälar.

Titta noga på insekten.

När ni kommer till en färgad ruta är ni klara.

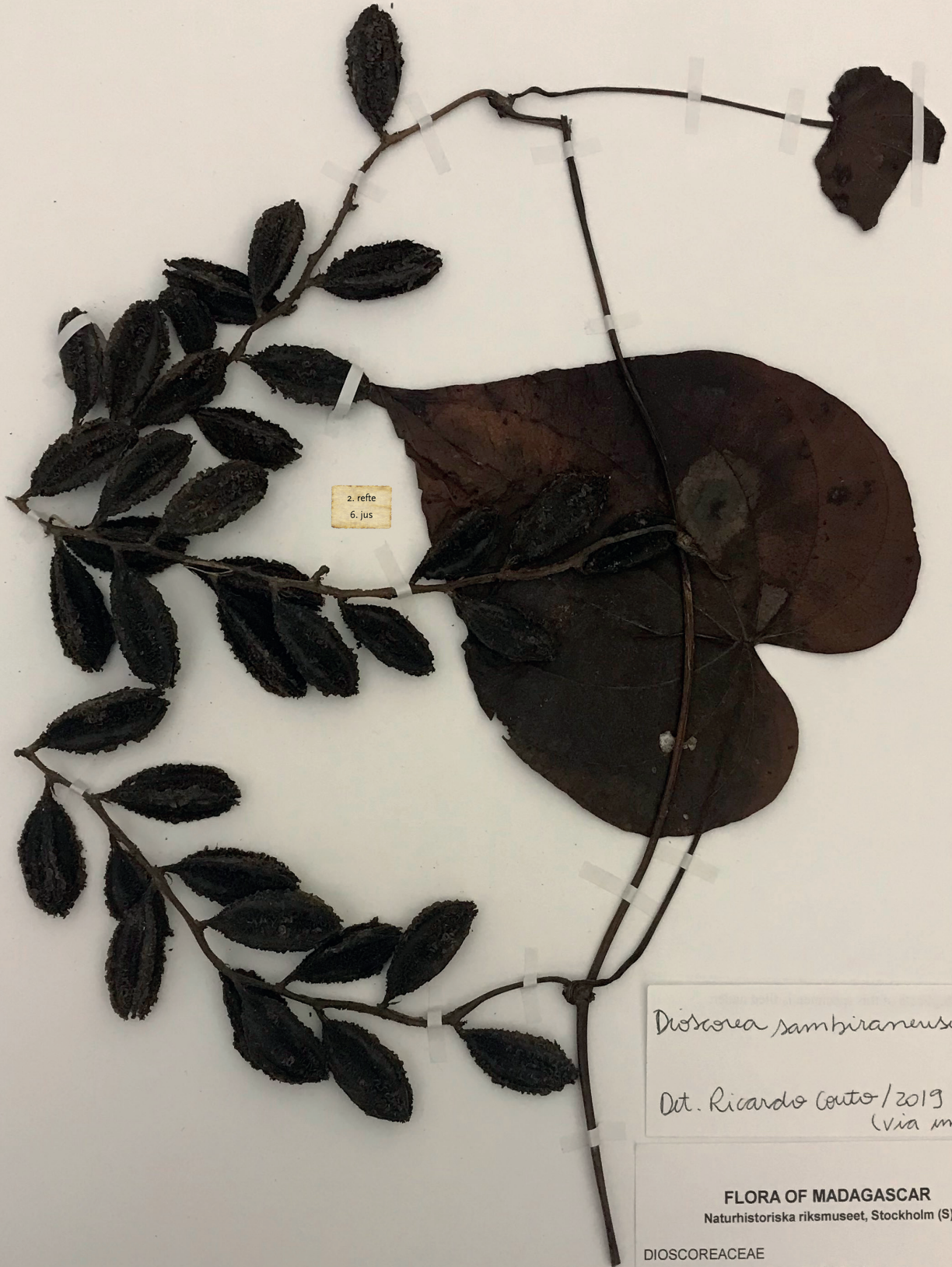
BÖRJA HÄR



Forskarjakten

2

Tips till läraren: Efter forskarjakten kan ni använda insektsnyckeln när ni går ut och letar efter insekter.



2. reffe
6. jus

Dioscorea sambiranensis R. Knuth

Det. Ricardo Couto / 2019
(via image)

FLORA OF MADAGASCAR
Naturhistoriska riksmuseet, Stockholm (S)

DIOSCOREACEAE
Dioscorea sambiranensis R. Knuth

Madagascar, Diana Region, Ambanja District, Tsaratanana National Park.

Edge of forest. Climber; fruits light green.

Altitude: 407 m

S 14°01'42"; W 48°45'12,9"

2019-04-08

Karin dos Santos, Anselme Atalahy, Hanta Razafindraibe & Sylvain Razafimandimbison 4751

Forskarjakten

3

Tips till läraren: Efter forskarjakten kan ni använda herbariearken som inspiration till egna herbarier.



FLORA OF MADAGASCAR
Naturhistoriska riksmuseet, Stockholm (S)

SARCOLAENACEAE
Sarcolaena oblongifolia F. Gérard

Madagascar, Antananarivo Province, Vakinankaratra Region, Antsirabe District, Commune Ibity, 25 km south of Antsirabe, along the northern trail towards Mount Ibity. Degraded sclerophyllous woodland in rocky area. Small tree about 2 m tall; leaves coriaceous, dark green above, fawn below, turning whitish; flowers borne within a cup-shaped, hard and brown involucre; corolla and stamen filaments white; anthers yellow; style 1 with 3 up-and-down, heart-shaped stigmatic areas.
Altitude: 1500 m

Forskarjakten

3

Tips till läraren: Efter forskarjakten kan ni använda herbariearken som inspiration till egna herbarier.



FLORA OF MADAGASCAR

Naturhistoriska riksmuseet, Stockholm (S)

RUBIACEAE

Paracarpheia pervilleana (Baill.) Razafim., Fern. B.
Bremer & Kårehed

Madagascar, Province Toliara, Menabe Region, Morondava
District, Kirindy forest.

Deciduous dry forest. Shrub 4 m tall; flowers with pink
calyces and corollas.

Altitude: 87 m

S 20°04'20.5"; E 44°40'30.2"

Duplicates in BR, MO, P, S, TAN

2018-02-20

Anselme Atalahy, Vololotahina Razafindrahaja, Ulf
Swenson & Sylvain Razafimandimbison 104

Forskarjakten

3

Tips till läraren: Efter forskarjakten kan ni använda herbariearken som inspiration till egna herbarier.