

Spindelpyssel

Gör din egen svarta änka. Börja med att klippa ut de båda "kroppsdelarna". Klistra sedan ihop översidan med undersidan. Böj till benen så att spindeln kan stå.

Svarta änkan, *Latrodectus hesperus*, finns i västra USA och i Kanada. Kroppen är cirka 15 millimeter lång och om man räknar med benen är spindeln 40 millimeter. Svarta änkan äter små insekter. De nykläckta spindelungarna kan ätas upp av sina syskon. Fastän de inte är aggressiva är betten mycket giftiga. Giftet är 15 gånger starkare än en skallerorms, men ett skallerormsbett är farligare eftersom man får en större mängd gift från en skallerorm.

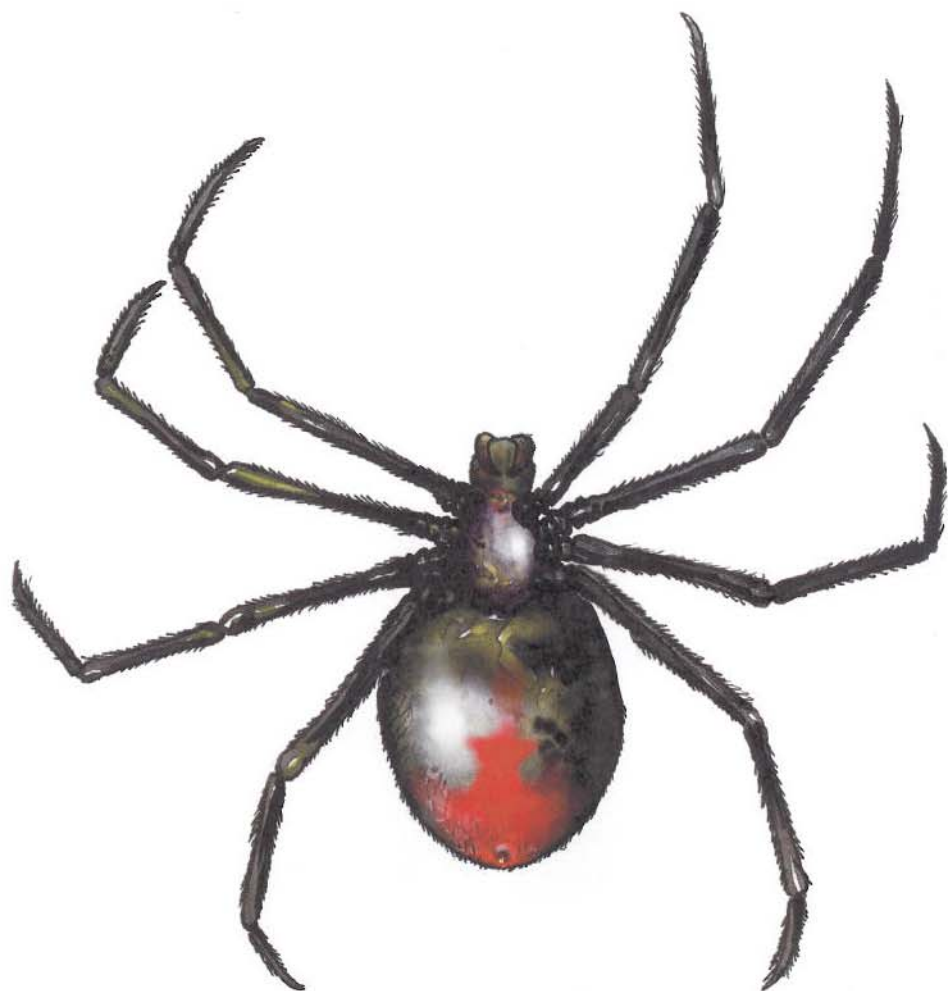


Bild: Javier Herbozo