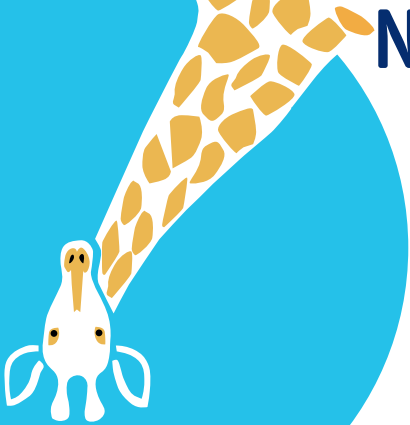




Djuret
MÄNNISKAN



ANPASSNINGAR

Naturhistoriska
riksmuseet





Naturhistoriska
riksmuseet

ANPASSNINGAR

A. ANIMATIONEN

Vilket sorts djur är vår äldsta släkting som flyttade upp på land?

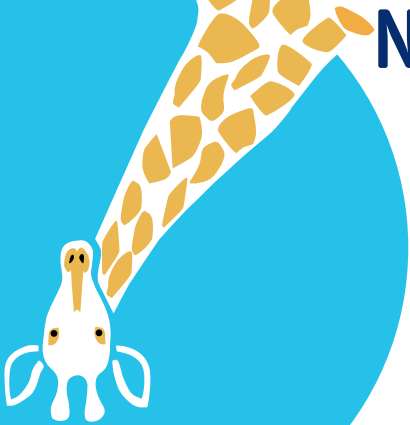


Lär dig om varför du ser ut och fungerar som du gör.
Upptäck hur vi liknar djur – och vad som skiljer oss åt.

*Learn about why you look and function as you do.
Discover how we resemble animals and in what ways we are different.*



Djuret
MÄNNISKAN



ANPASSNINGAR

Naturhistoriska
riksmuseet





Naturhistoriska
riksmuseet

ANPASSNINGAR

B. SKELETTEN

Jämför skeletten från giraffen och människan.

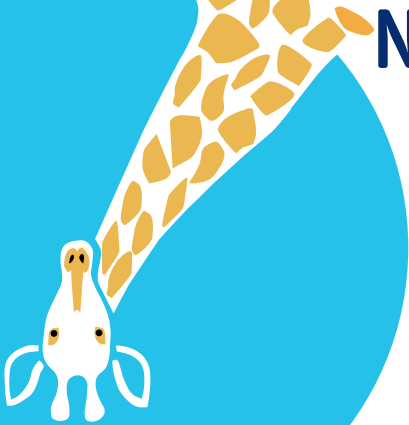
Vad ser du för skillnader och likheter?

På vilket sätt är giraffen anpassad för att leva på savannen med sina långa ben och sin långa hals?





Djuret
MÄNNISKAN



ANPASSNINGAR

Naturhistoriska
riksmuseet





Naturhistoriska
riksmuseet

ANPASSNINGAR

C. SÄLSKELETTET

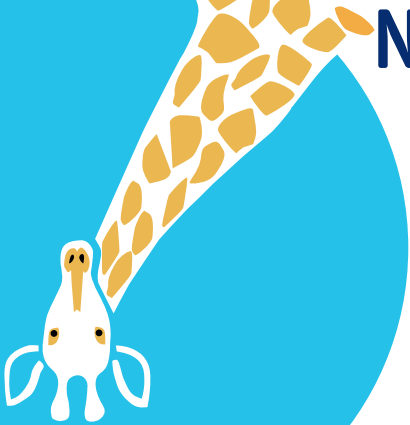
Titta på sälskelettet och jämför med rävens skelett.

Kan man se på sälens form att den är ett simmande djur?





Djuret
MÄNNISKAN



ANPASSNINGAR

Naturhistoriska
riksmuseet





Naturhistoriska
riksmuseet

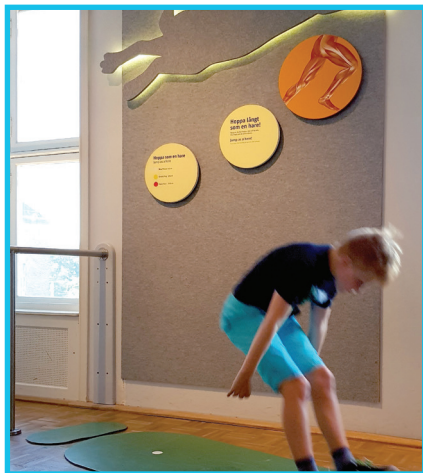
ANPASSNINGAR

D. HOPPA SOM EN HARE

Hur långt kan du hoppa?

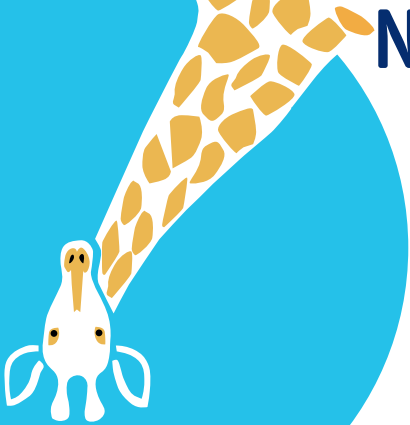
Jämför med groda, mus
och hare.

Varför tror du att de hoppar
så bra?





Djuret
MÄNNISKAN



ANPASSNINGAR

Naturhistoriska
riksmuseet





Naturhistoriska
riksmuseet

ANPASSNINGAR

E. TÄNDERNA

Jämför björnens, zebrans
och krokodilens tänder.

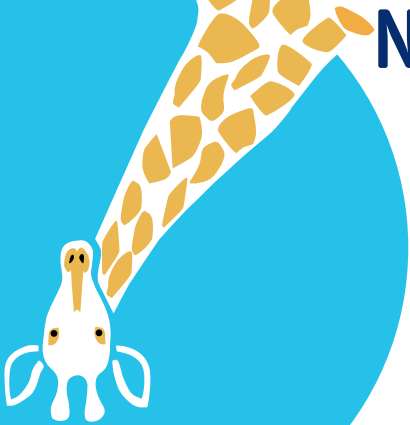
Stick in händerna långt in
i zebrans mun!

Vad tror du att djuren äter?





Djuret
MÄNNISKAN



ANPASSNINGAR

Naturhistoriska
riksmuseet





Naturhistoriska
riksmuseet

ANPASSNINGAR

F. RÄVANPASSNING

Jämför rävarna med varandra.

Vilken tror du bor i fjällen?

Hur kan det bli så att de har så olika färg?





Djuret
MÄNNISKAN



ANPASSNINGAR

Naturhistoriska
riksmuseet



ANPASSNINGAR

G. HUDEN

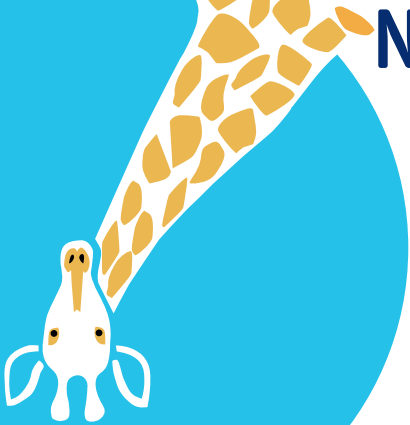
Jämför din hud med djurens.
Vilket djur har en hud som
liknar vår?
Använd förstöringskameran
om du vill!

Ekorre
Fisk
Groda
Orm
Fågel





Djuret
MÄNNISKAN



ANPASSNINGAR

Naturhistoriska
riksmuseet





Naturhistoriska
riksmuseet

ANPASSNINGAR

H. FRUKTLETAREN

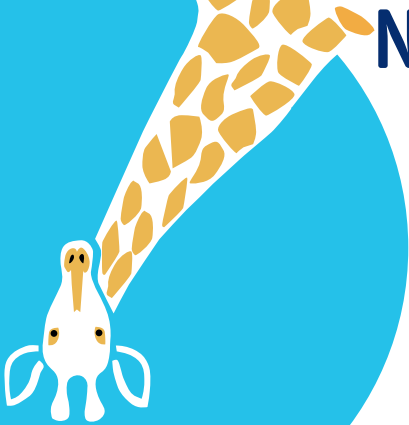
Tryck banan sedan äpple.
Spela 2 tillsammans.
Hur gick det?

Varför kan det vara bra att ha
färgseende om man bor i
skogen och äter frukt?





Djuret
MÄNNISKAN



ANPASSNINGAR

Naturhistoriska
riksmuseet



ANPASSNINGAR

I. FORTPLANTNING

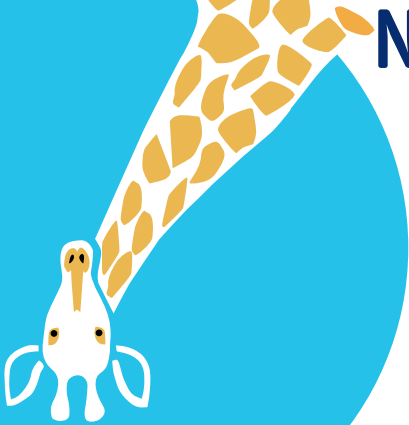
Titta på mannens och kvinnans bäcken.

Vilket bäcken har störst hål?
Varför är det så?





Djuret
MÄNNISKAN



ANPASSNINGAR

Naturhistoriska
riksmuseet





Naturhistoriska
riksmuseet

ANPASSNINGAR

J. GULLIGA DJUR

Vad tycker du är gulligt?

Varför tror du att många tycker
att djurungar är gulliga?





Djuret
MÄNNISKAN



ANPASSNINGAR

Naturhistoriska
riksmuseet





Naturhistoriska
riksmuseet

ANPASSNINGAR

K. SÄTT PINNEN RÄTT

Blunda med ett öga.
Sätt pinnen mellan de andra
två pinnarna.

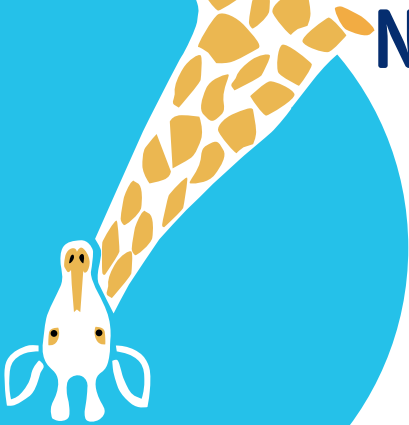
Prova igen när du tittar
med båda ögonen.

Hur gick det?





Djuret
MÄNNISKAN



ANPASSNINGAR



Naturhistoriska
riksmuseet



Naturhistoriska
riksmuseet

ANPASSNINGAR

L. FÄRGTESTET

Försök först att läsa texten
på väggen högt.

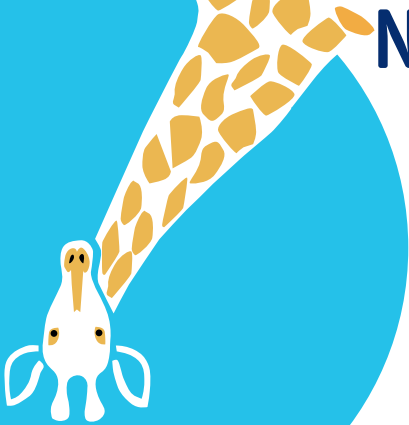
Försök sedan att säga vilken färg
orden har i tur och ordning.

Hur gick det?





Djuret
MÄNNISKAN



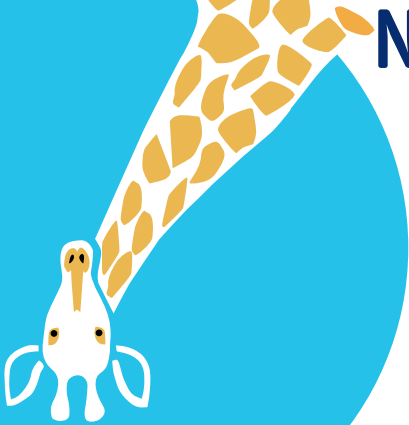
ANPASSNINGAR



Naturhistoriska
riksmuseet



Djuret
MÄNNISKAN



ANPASSNINGAR



Naturhistoriska
riksmuseet



Naturhistoriska
riksmuseet

ANPASSNINGAR

N. KLOKA DJUR

Titta på råkan i montern med kloka djur. Tänk att det är vatten i röret.

Vad gör den?

Är vi det enda djuret som kan använda redskap?





Djuret
MÄNNISKAN



ANPASSNINGAR

Naturhistoriska
riksmuseet





Naturhistoriska
riksmuseet

ANPASSNINGAR

O. BETEENDETVAN

Titta på bilden av familjen i mitten.

Vad kan ha hänt?

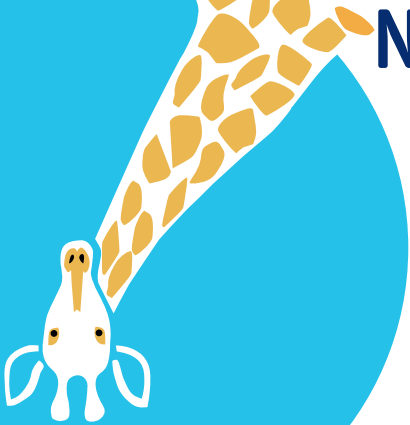
Vilka känslor finns med i bilden?

Varför är det bra att vi kan förstå Kroppspråk?





Djuret
MÄNNISKAN



ANPASSNINGAR

Naturhistoriska
riksmuseet





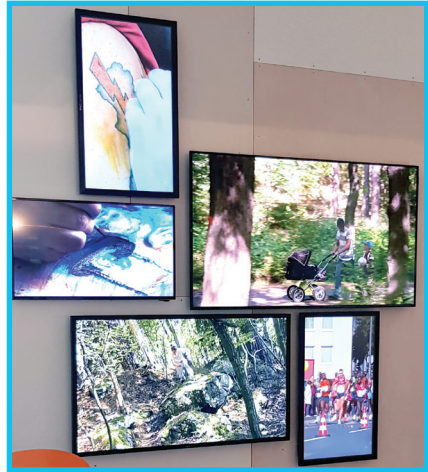
Naturhistoriska
riksmuseet

ANPASSNINGAR

P. DEN RÖRLIGA MÄNNISKAN

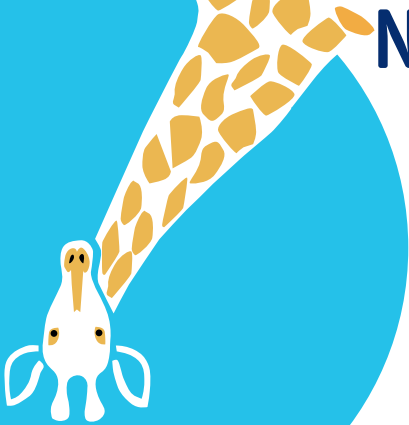
Vi människor går på två ben, medan våra närmaste släktingar växlar mellan att gå på två och fyra ben.

På vilket sätt kan det vara en fördel för oss att gå på två ben?





Djuret
MÄNNISKAN



ANPASSNINGAR

Naturhistoriska
riksmuseet





ANPASSNINGAR

Q. APSPELET

Spela mot schimpansen!
Kom ihåg siffrorna på skärmen.
Klicka på siffrorna i ordning, börja
med lägst siffra först.

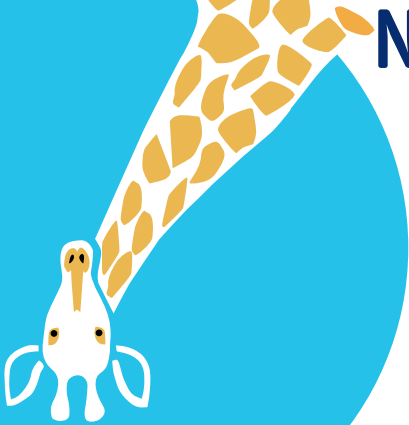
Vem har bäst arbetsminne, du
eller schimpansen?

Varför är det extra viktigt
för en schimpans att ha bra
arbetsminne?





Djuret
MÄNNISKAN



ANPASSNINGAR

Naturhistoriska
riksmuseet





Naturhistoriska
riksmuseet

ANPASSNINGAR

R. MATTAVLAN

Titta på tavlans ram.

Välj ut tre saker som du tycker
är gott!

