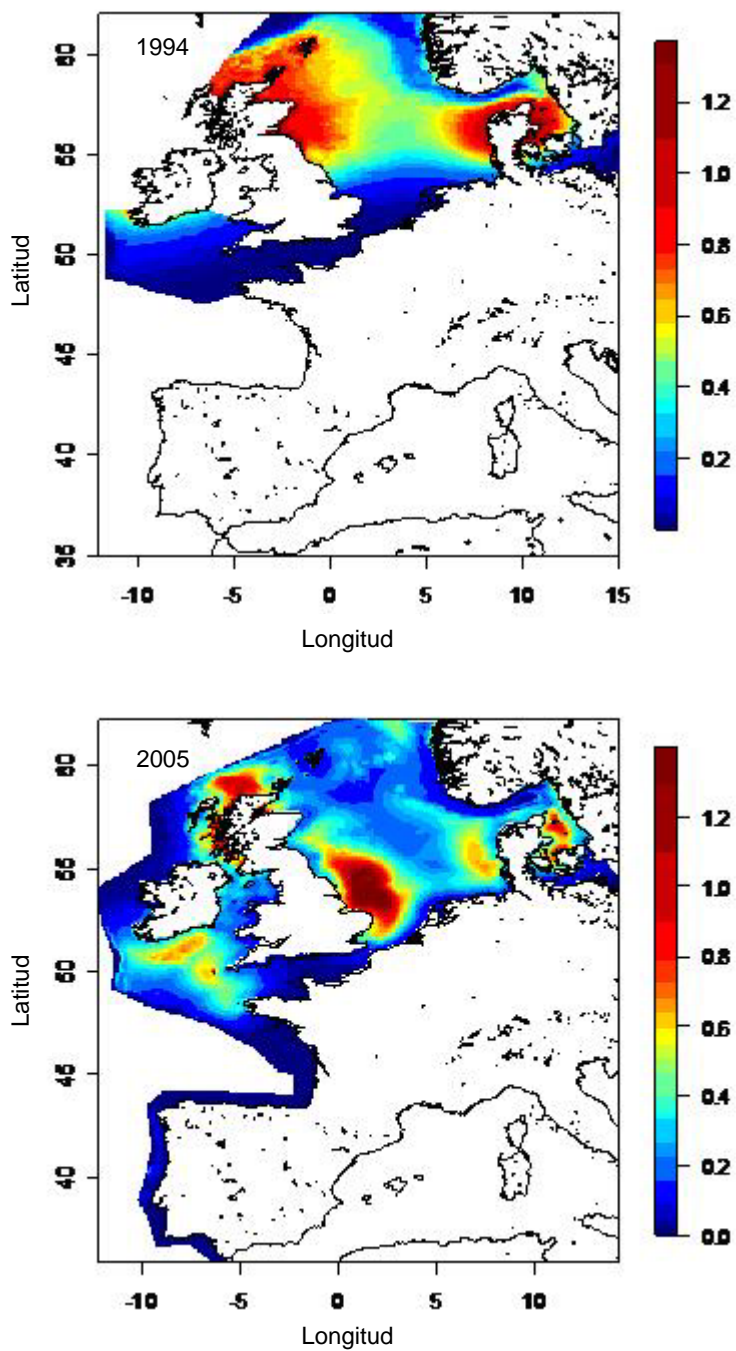
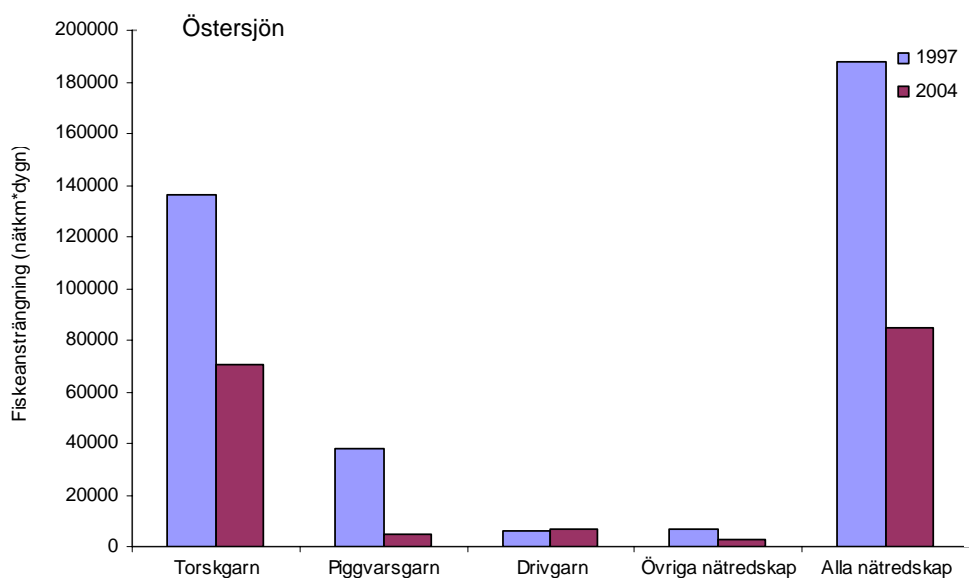
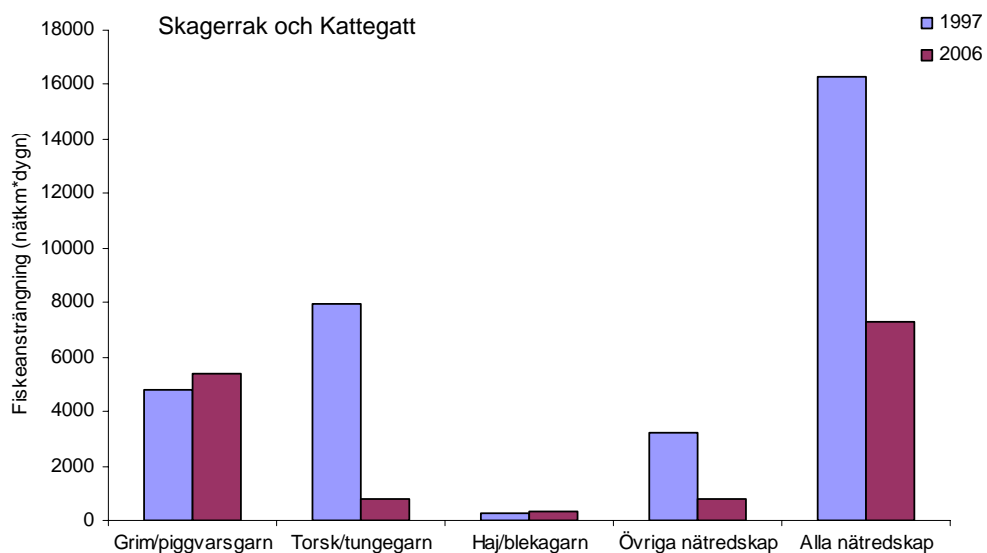




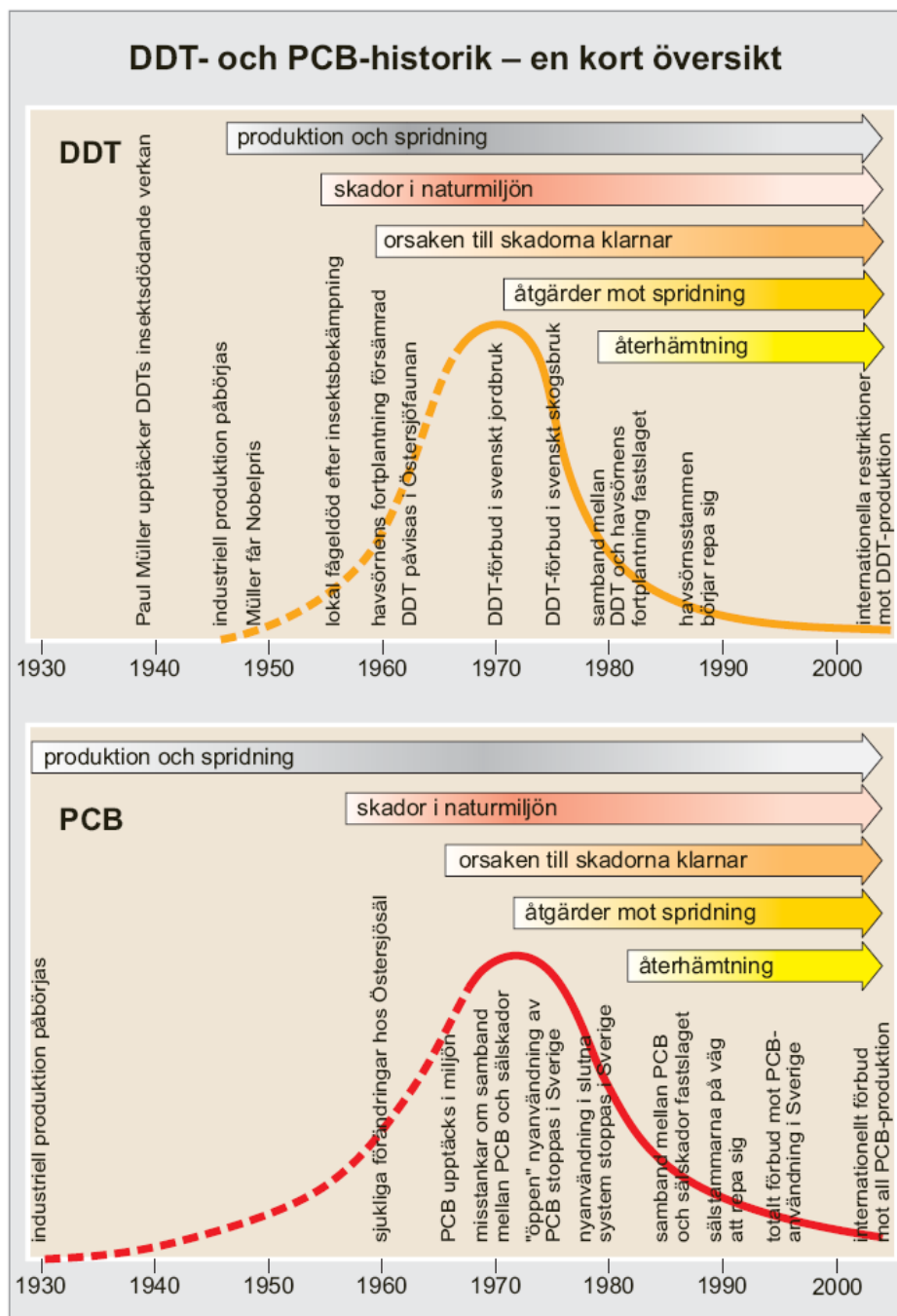
Figur 1. Karta över havsområdena kring Sverige. Undervattenströsklarna vid Limhamn (A) och Darss (B) är markerade med svarta streck.



Figur 2. Beräknade tätheter av tumlare (antal djur per km²) i Nordsjön och angränsande hav i juli 1994 respektive 2005 (SCANS-II 2008).



Figur 3. Fiskeansträngning rapporterad i dagligt loggboksblad för svenskt yrkesfiske med båt över 10 meter som fiskat i Skagerrak och Kattegatt respektive Östersjön (källa: Fiskeriverket).



Figur 4. Diagrammen återger händelseutvecklingen med DDT och PCB i korta drag, med fokus på vad som hänt i Sverige och Östersjön. De två kurvorna visar schematiskt hur DDT- och PCB-halterna i Östersjöfaunan har förändrats. De streckade delarna bygger på undersökningar av säl, medan de heldragna grundar sig på analyser av sillgrissleägg (Odsjö & Olsson 1989, Bernes 2005).