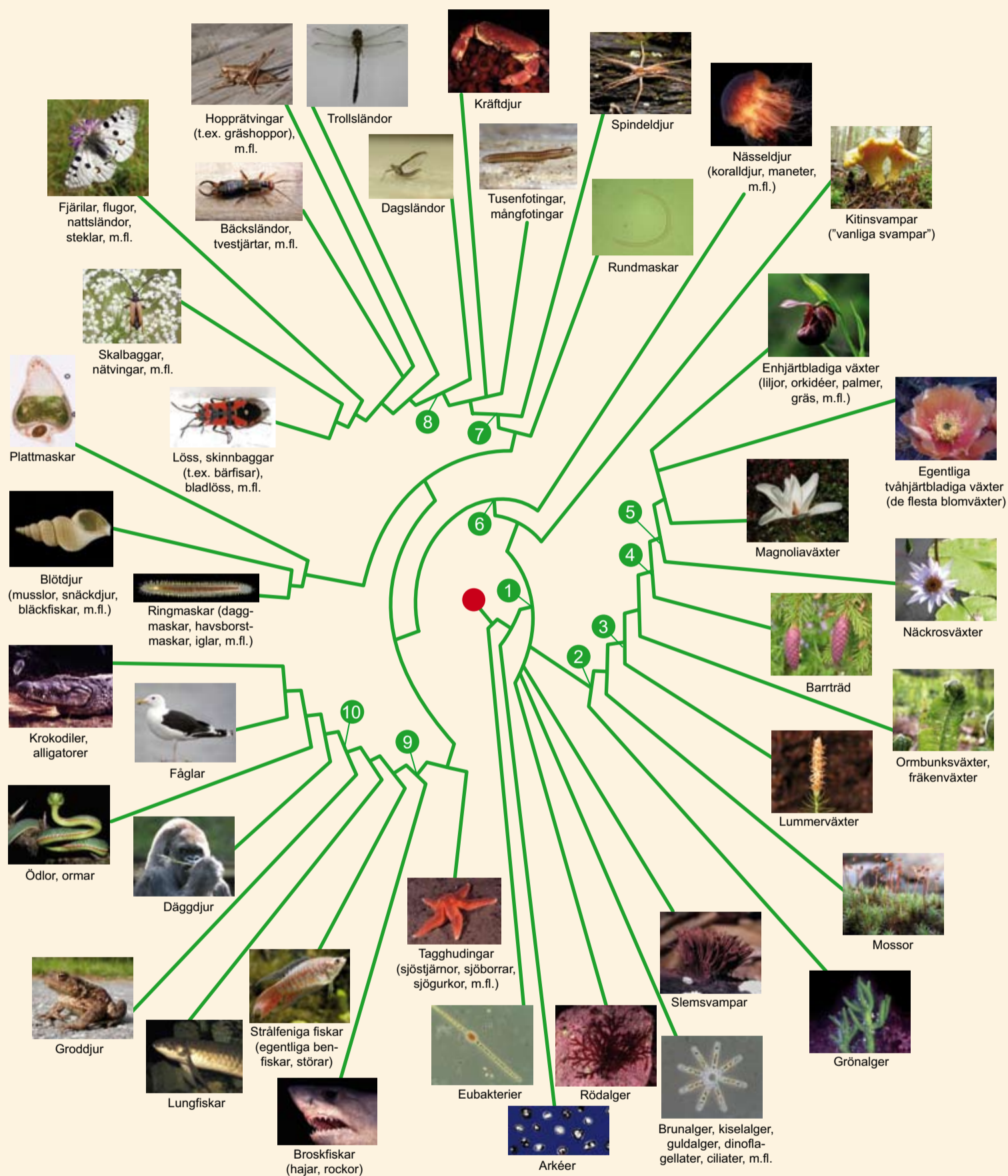


Livets träd

Tree of Life



Att kartlägga Livets träd, släktskapen mellan alla organismer, är en strävan för forskare inom systematisk biologi.

Släktskapen presenteras i form av s.k. fylogenetiska träd. Grenarna motsvarar utvecklingslinjer, och grenarnas spetsar representerar arter eller grupper av organismer. Förgreningssymbolerna symboliserar en gemensam förfader för de utvecklingslinjer som utgår från punkten.

För att skapa ett fylogenetiskt träd krävs kunskap om organismernas utseende och/eller en mängd genetisk information.

Bilden av livets utveckling ändras kontinuerligt allteftersom ny kunskap tas fram.

● Livets ursprung

- | | |
|---|--------------------|
| 1 Eukaryoter (organismer med cellkärna) | 6 Flercelliga djur |
| 2 Gröna växter | 7 Leddjur |
| 3 Kärlväxter | 8 Insekter |
| 4 Fröväxter | 9 Rygggradsdjur |
| 5 Blomväxter | 10 Fyrfotadjur |

To construct a complete tree of life — a diagram of the relationships between all organisms on earth — is the goal of scientists in the field of systematic biology.

The relationships are presented in the form of so-called phylogenetic trees. The branches correspond to lines of evolutionary descent, and the tips of the branches represent species or groups of related organisms. The branch junctions symbolize common ancestors of the evolutionary lineages that develop from those points.

Constructing a phylogenetic tree requires knowledge of anatomical features and/or a great deal of genetic information.

Our understanding of the evolution of life changes constantly as new knowledge is acquired.